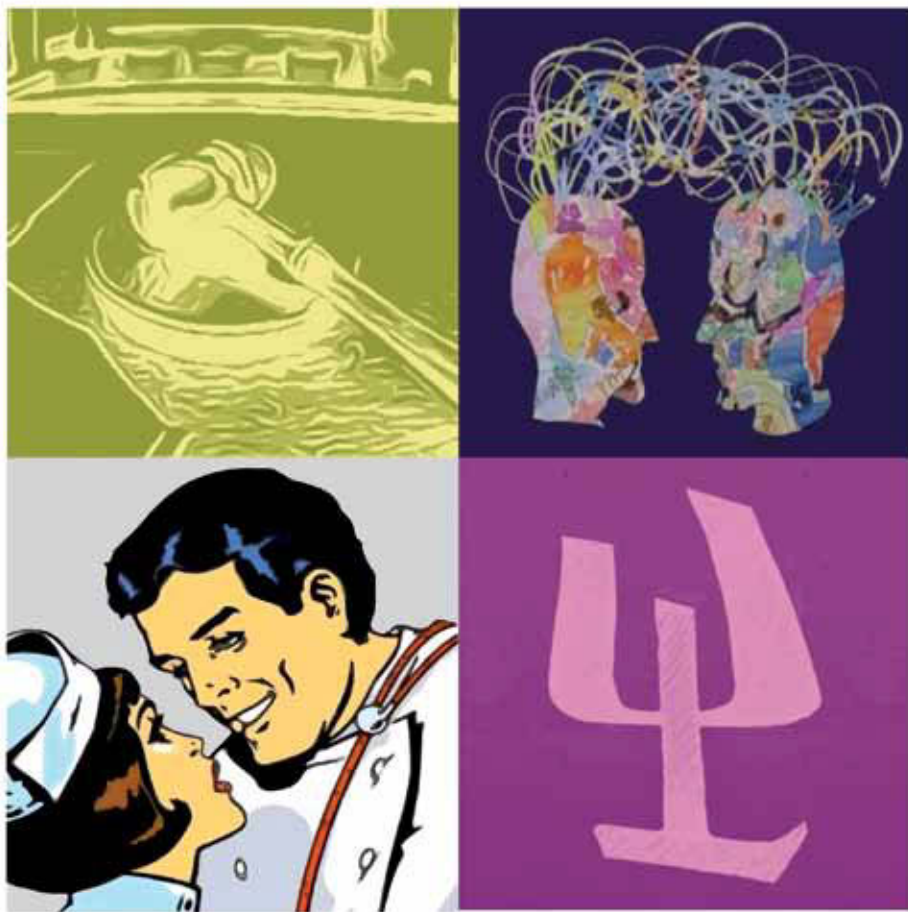




II Incontro nazionale dei giovani psichiatri



La psichiatria tra pratica clinica e responsabilità professionale

Roma, 11-13 Aprile 2013

Hotel Eurostars Roma Aeterna

Programma finale

Coordinatori Segreteria Scientifica

Corrado De Rosa (Napoli)

Andrea Fiorillo (Napoli)

Segreteria Scientifica

Salvatore Calò (Bari)

Silvia Ferrari (Modena)

Dario Filippo (Chioggia)

Mario Luciano (Napoli)

Giovanni Martinotti (Chieti)

Maria Signorelli (Catania)

Coordinamento Nazionale Giovani Psichiatri SIP

<i>Abruzzo-Molise</i>	Giovanni Martinotti
<i>Calabria</i>	Antonio Bruno
<i>Campania</i>	Mario Luciano
<i>Emilia Romagna</i>	Anna Rita Atti, Silvia Ferrari
<i>Friuli Venezia Giulia</i>	Duccio Papanti
<i>Lazio</i>	Michele Ribolsi, Camilla Robone
<i>Liguria</i>	Simona Gotelli
<i>Lombardia</i>	Francesco Bartoli, Lucia Volonteri
<i>Marche</i>	Sabrina Laurenzi
<i>Piemonte-Val d'Aosta</i>	Andrea Aguglia, Alessio Ceregato
<i>Puglia-Basilicata</i>	Salvatore Calò, Antonio Ventriglio
<i>Sardegna</i>	Anna Maria Ginanneschi, Federica Pinna, Sara Piras
<i>Sicilia</i>	Alice Mulè, Maria Signorelli
<i>Toscana</i>	Elisabetta Pierantozzi
<i>Trentino Alto Adige</i>	Wilma Angela Di Napoli
<i>Umbria</i>	Teresa La Ferla
<i>Veneto</i>	Dario Filippo, Federico Vignaga
<i>Coordinatore Nazionale</i>	Corrado De Rosa

Giovedì 11 Aprile

Sala Palatina

Sala Capitolina

Sala Aventina

Sala Viminale

Sala Esquilina

9.30 - 13.00	CORSO ECM Dalle evidenze alla pratica clinica: costruire linee guida dipartimentali basate sui risultati delle ricerche scientifiche	CORSO ECM Riconoscimento e prevenzione del rischio suicidiario	CORSO ECM La gestione dei pazienti con doppia diagnosi nella pratica clinica	CORSO ECM Come strutturare un servizio per gli interventi precoci	CORSO ECM Tecniche di leadership in psichiatria
13.30-15.00	SESSIONE INAUGURALE				
15.15-16.45	WORKSHOP La ricerca in psichiatria: un esercizio per pochi o una responsabilità di tutti?	WORKSHOP È possibile prevedere e prevenire il suicidio dei pazienti con disturbi mentali?	WORKSHOP La riabilitazione in psichiatria: dalla fine dell'intrattamento agli interventi di provata efficacia	WORKSHOP Aderenza ai trattamenti in psichiatria: nodi critici e soluzioni pratiche	
17.00-18.30	SIMPOSIO La complessità delle sindromi depressive e le sue implicazioni per la terapia farmacologica				
18.30-19.30	MEET THE EXPERT Depressione oggi: psicopatologia e trattamento	MEET THE EXPERT Le nuove frontiere del trattamento della schizofrenia			
19.30-20.45	EVENTO SPECIALE '900 ... il secolo della psicopatologia	EVENTO SPECIALE La psichiatria tra cinema e letteratura			

Venerdì 12 Aprile

Sala Palatina

Sala Capitolina

Sala Aventina

Sala Viminale

8.30 - 10.00	WORKSHOP L'utilizzo off-label dei farmaci psicotropi: pratica clinica e responsabilità professionale	WORKSHOP Vivere nelle grandi città: fattore di rischio o di protezione per la salute mentale?	WORKSHOP Lost in transition ... L'adolescente tra NPI e psichiatria dell'adulto	WORKSHOP La cartella clinica in psichiatria: questa sconosciuta!
10.15-11.45	SESSIONE PLENARIA			
12.00-13.00	DIBATTITO L'utilizzo delle benzodiazepine nella pratica clinica: favorevoli o contrari?			
13.00-13.45	MEET THE EXPERT L'utilizzo della SAME in psichiatria alla luce di nuove formulazioni			
14.30-16.00	WORKSHOP Le psicoterapie nella pratica clinica: mito o realtà?	WORKSHOP Lo psichiatra moderno tra competenze mediche e consulenze	WORKSHOP I nuovi utenti dei servizi di salute mentale: chi sono e come si trattano	WORKSHOP Le problematiche di genere in psichiatria
16.15-17.45	SESSIONE PLENARIA			
18.00-19.30	SIMPOSIO Il disturbo bipolare: diagnosi, trattamento e prevenzione delle ricadute			
19.45-21.00	EVENTO SPECIALE Tutto quello che avete saputo (e tutto quello che non avete ancora saputo) sul 1978	EVENTO SPECIALE La salute mentale ai tempi della crisi		

Sabato 13 Aprile

Sabato 13 Aprile					
<i>Sala Palatina</i>		<i>Sala Capitolina</i>	<i>Sala Aventina</i>	<i>Sala Viminale</i>	<i>Sala Esquilina</i>
8.30 - 10.00	WORKSHOP Evoluzione dei concetti (e dei confini) diagnostici in psichiatria	WORKSHOP Uso, abuso, dipendenze: orientarsi tra vecchie e nuove droghe	WORKSHOP L'urgenza in psichiatria: opportunità terapeutiche e aspetti medico-legali	WORKSHOP Il lavoro in equipe nella psichiatria penitenziaria	WORKSHOP Dalla corsia alla burocrazia: il giovane psichiatra e il budget
10.15-12.45	TAVOLA ROTONDA				
12.45-13.15	CERIMONIA CONCLUSIVA				

Sessioni plenarie

GIOVEDÌ 11 APRILE

SESSIONE INAUGURALE

13.30 - 15.00

Apertura dei lavori

Mario Maj

I giovani psichiatri tra etica, deontologia e conflitti d'interesse

Roberto Catanesi

Gli anni in tasca. Esperienze e prospettive di un giovane psichiatra

Andrea Fiorillo

VENERDÌ 12 APRILE

10.15 - 11.45

Responsabilità professionale nei dipartimenti di salute mentale

Claudio Mencacci

Etica e responsabilità nella ricerca in psichiatria

Emilio Sacchetti

16.15 - 17.45

Trattamenti in difetto di consenso: criticità e prospettive

Luigi Ferrannini

Responsabilità professionale nell'uso dei farmaci psicotropi

Eugenio Aguglia

SABATO 13 APRILE

TAVOLA ROTONDA

"Come fare se ..." Domande e risposte sulla responsabilità professionale

Massimo di Giannantonio, Liliana Loretto, Renato Mantovani,

Alberto Siracusano

Moderatori: Giancarlo Nivoli, Salvatore Calò

CERIMONIA CONCLUSIVA

Presentazione dei Coordinatori Nazionali eletti 2013-2015

Vincitori Sessione poster

Vincitore Premio Harmoniamentis

GIOVEDÌ 11 APRILE

- La ricerca in psichiatria: un esercizio per pochi o una responsabilità di tutti?
- La riabilitazione in psichiatria: dalla fine dell'intrattenimento agli interventi di provata efficacia
- È possibile prevedere e prevenire il suicidio dei pazienti con disturbi mentali?
- Aderenza ai trattamenti in psichiatria: nodi critici e soluzioni pratiche

VENERDÌ 12 APRILE

- Lost in transition ... L'adolescente tra NPI e psichiatria dell'adulto
- Vivere nelle grandi città: fattore di rischio o di protezione per la salute mentale?
- L'utilizzo off-label dei farmaci psicotropi: pratica clinica e responsabilità professionale
- La cartella clinica in psichiatria: questa sconosciuta!
- Le psicoterapie nella pratica clinica: mito o realtà?
- Le problematiche di genere in psichiatria
- I nuovi utenti dei servizi di salute mentale: chi sono e come si trattano
- Lo psichiatra moderno tra competenze mediche e consulenze

SABATO 13 APRILE

- Uso, abuso, dipendenze: orientarsi tra vecchie e nuove droghe
- Evoluzione dei concetti (e dei confini) diagnostici in psichiatria
- L'urgenza in psichiatria: opportunità terapeutiche e aspetti medico-legali
- Il lavoro in equipe nella psichiatria penitenziaria
- Dalla corsia alla burocrazia: il giovane psichiatra e il budget

Eventi speciali

GIOVEDÌ 11 APRILE

'900 ... il secolo della psicopatologia

Daniele La Barbera, Piergiorgio Odifreddi, Giovanni Stanghellini

La psichiatria tra cinema e letteratura

Simona Argentieri, Diego De Silva, Massimo di Giannantonio

VENERDÌ 12 APRILE

Tutto quello che avete saputo (e tutto quello che non avete ancora saputo) sul 1978

Corrado De Rosa, Alessandro Fiorillo, Pierluigi Scapicchio

La salute mentale ai tempi della crisi

Mariano Bassi, Oliviero Beha, Luigi Ferrannini



Giovedì
11 Aprile

Giovedì

11

Aprile

9.30 - 13.00

CORSI ECM

Sala Palatina

Dalle evidenze alla pratica clinica: costruire linee guida dipartimentali basate sui risultati delle ricerche scientifiche

Docenti: Andrea Cipriani, Corrado Barbui

Sala Capitolina

Riconoscimento e prevenzione del rischio suicidario

Docente: Maurizio Pompili

Sala Aventina

La gestione dei pazienti con doppia diagnosi nella pratica clinica

Docente: Giuseppe Carrà

Sala Viminale

Come strutturare un servizio per gli interventi precoci

Docenti: Rocco Pollice, Donatella Ussorio

Sala Esquilina

Tecniche di leadership in psichiatria

Docente: Umberto Volpe

13.30 - 15.00

SESSIONE INAUGURALE

Sala Palatina

Apertura dei lavori

Mario Maj

I giovani psichiatri tra etica, deontologia e conflitti d'interesse

Roberto Catanesi

Gli anni in tasca. Esperienze e prospettive di un giovane psichiatra

Andrea Fiorillo

15.15 - 16.45

WORKSHOP

Sala Palatina

La ricerca in psichiatria: un esercizio per pochi o una responsabilità di tutti?

Moderatori: Corrado Barbui, Silvia Ferrari

Un network di servizi psichiatrici per la ricerca clinica in Italia: come metanalisi e linee guida dipartimentali ci aiutano a disegnare nuovi studi
Andrea Cipriani

Le tecniche di neuromodulazione nei disturbi psichiatrici: dalla ricerca alla pratica clinica
Bernardo Dell'Osso

Discussant: Giovanni de Girolamo

Sala Capitolina

È possibile prevedere e prevenire il suicidio dei pazienti con disturbi mentali?

Moderatori: Mario Amore, Anna Maria Ginanneschi

Nuove acquisizioni sul suicidio nel campo della ricerca
Gianluca Serafini

Invito alla vita. Un progetto per la prevenzione del suicidio

Wilma Di Napoli

Discussant: Maurizio Pompili

Giovedì

11

Aprile

Giovedì

11

Aprile

15.15 - 16.45

WORKSHOP

Sala Aventina

La riabilitazione in psichiatria: dalla fine dell'intrattenimento agli interventi di provata efficacia

Moderatori: Lorenzo Burti, Mario Luciano

Dall'intrattenimento agli interventi riabilitativi di provata efficacia

Luca Pingani

La riabilitazione psichiatrica oggi: dagli interventi di provata efficacia ai nuovi modelli di riabilitazione

Giuseppe Piegari

Discussant: Enrico Zanalda

Sala Viminale

Aderenza ai trattamenti in psichiatria: nodi critici e soluzioni pratiche

Moderatori: Palmiero Monteleone, Michele Ribolsi

L'aderenza ai trattamenti nei DSM

Salvatore Calò

Strategie pratiche per migliorare l'aderenza

Camilla Robone

Discussant: Cinzia Niolu

17.00 - 18.30

SIMPOSIO IN COLLABORAZIONE CON L'INDUSTRIA

Sala Palatina

La complessità delle sindromi depressive e le sue implicazioni per la terapia farmacologica

Moderatore: Mario Maj

Depressione in comorbidità

Riccardo Torta

Agitazione, dal sintomo al trattamento

Mario Amore

con il contributo educativo di Abbott

18.30 - 19.30

MEET THE EXPERT

Sala Palatina

Depressione oggi: psicopatologia e trattamento

Moderatore: Corrado De Rosa

La depressione oggi: psicopatologia

Giovanni Martinotti

La depressione oggi: trattamento

Michele Ribolsi

18.30 - 19.30

MEET THE EXPERT

Sala Capitolina

Le nuove frontiere del trattamento della schizofrenia

Moderatore: Andrea Fiorillo

Utilizzo dei trattamenti long-acting nel mondo reale:
quali?

Salvatore Calò

Utilizzo dei trattamenti long-acting nel mondo reale:
riflessioni su un'esperienza

Federica Pinna

19.30 - 20.45

EVENTI SPECIALI

Sala Palatina

'900 ... il secolo della psicopatologia

Daniele La Barbera, Piergiorgio Odifreddi,

Giovanni Stanghellini

Sala Capitolina

La psichiatria tra cinema e letteratura

Simona Argentieri, Diego De Silva,

Massimo di Giannantonio

Giovedì

11

Aprile



**Venerdì
12 Aprile**

8.30 - 10.00

WORKSHOP

Sala Palatina

L'utilizzo off-label dei farmaci psicotropi: pratica clinica e responsabilità professionale

Moderatori: Giovanni Muscettola, Sara Piras

Uso off-label degli antipsicotici nel trattamento dei
BPSD nelle demenze: quali evidenze?

Filippo Caraci

Uso in off-label dei farmaci psicotropi nei pazienti
affetti da disturbo di personalità

Federica Pinna

Discussant: Guido Di Sciascio

Sala Capitolina

Vivere nelle grandi città: fattore di rischio o di protezione per la salute mentale?

Moderatori: Mariano Bassi, Antonio Ventriglio

Relazione tra insicurezza percepita, paure e disturbi
mentali: uno studio multicentrico

Mario Luciano

Glocalizzazione urbana e salute mentale

Paolo Cianconi

Discussant: Federico Perozziello

Sala Aventina

Lost in transition ... L'adolescente tra NPI e psichiatria dell'adulto

Moderatori: Paolo Santonastaso, Alessio Ceregato

Gli esordi dei disturbi mentali gravi: aspetti
epidemiologici e clinici

Alice Mulè

L'adolescente e i prodromi psicopatologici

Werner Natta

Discussant: Rocco Pollice

Sala Viminale

La cartella clinica in psichiatria: questa sconosciuta!

Moderatori: Cinzia Niolu, Michele Ribolsi

Strutturazione e articolazione della cartella clinica in
psichiatria

Felice Iasevoli

La compilazione della cartella clinica in psichiatria:
implicazioni medico-legali

Angelo Bruschi

Discussant: Gian Marco Polsellì

Venerdì

12

Aprile

Venerdì

12

Aprile

10.15 - 11.45

SESSIONE PLENARIA

Sala Palatina

*Moderatori: Massimo Casacchia, Rocco Zoccali,
Giovanni Martinotti*

Responsabilità professionale nei dipartimenti di salute mentale

Claudio Mencacci

Etica e responsabilità nella ricerca in psichiatria

Emilio Sacchetti

12.00 - 13.00

DIBATTITO IN COLLABORAZIONE CON L'INDUSTRIA

Sala Palatina

L'utilizzo delle benzodiazepine nella pratica clinica: favorevoli o contrari?

Favorevoli: Roberto Brugnoli

Contrari: Rocco Pollice

Giudice: Andrea Fiorillo

con il contributo educativo di Ethos

13.00 - 13.45

MEET THE EXPERT

Sala Palatina

L'utilizzo della SAME in psichiatria alla luce di nuove formulazioni

Ruolo della SAME nel trattamento della depressione. Vantaggi del trattamento combinato con acido folico e vitamina B12

Roberto Delle Chiaie

con il contributo educativo di Biocure

14.30 - 16.00

WORKSHOP

Sala Palatina

Le psicoterapie nella pratica clinica: mito o realtà?

Moderatori: Silvana Galderisi, Teresa La Ferla

Psicoterapie: modelli a confronto

Michele Ribolsi

Psicoterapie e neuroscienze: un rapporto complesso

Giovanni Martinotti

Discussant: Paolo Francesco Peloso

Sala Capitolina

Lo psichiatra moderno tra competenze mediche e consulenze

Moderatori: Marco Rigatelli, Alice Mulè

Lo psichiatra in consulenza in un reparto ospedaliero

Anna Rita Atti

Lo psichiatra in consulenza in pronto soccorso

Silvia Ferrari

Discussant: Alfonso Tortorella

Sala Aventina

I nuovi utenti dei servizi di salute mentale: chi sono e come si trattano

Moderatori: Marcello Nardini, Antonio Ventriglio

Sindromi da altrove: nuovi utenti dei servizi di salute mentale

Paolo Cianconi

Dall'ascolto della storia migratoria alla comprensione delle cause dell'esordio psicotico nei servizi di salute mentale

Ilaria Tarricone

Discussant: Domenico Berardi

Sala Viminale

Le problematiche di genere in psichiatria

Moderatori: Bernardo Carpiello, Elisa Pierantozzi

Problematiche psicosociali e salute mentale della donna

Carla Martino

Problematiche psicopatologiche di genere

Maria Signorelli

Discussant: Patrizia Iacopini

Venerdì

12

Aprile

Venerdì

12

Aprile

16.15 - 17.45

SESSIONE PLENARIA

Sala Palatina

Moderatori: Lodovico Cappellari, Francesco Scapati, Maria Signorelli

Trattamenti in difetto di consenso: criticità e prospettive

Luigi Ferrannini

Responsabilità professionale nell'uso dei farmaci psicotropi

Eugenio Aguglia

18.00 - 19.30

SIMPOSIO IN COLLABORAZIONE CON L'INDUSTRIA

Sala Palatina

Il disturbo bipolare: diagnosi, trattamento e prevenzione delle ricadute

Moderatore: Claudio Mencacci

L'integrazione delle cure nei pazienti con disturbo bipolare: il ruolo degli interventi psicoeducativi familiari

Andrea Fiorillo

Il management del disturbo bipolare: inquadramento clinico e trattamento

Maria Signorelli

con il contributo educazionale di Otsuka

19.45 - 21.00

EVENTI SPECIALI

Sala Palatina

Tutto quello che avete saputo (e tutto quello che non avete ancora saputo) sul 1978

Corrado De Rosa, Alessandro Fiorillo, Pierluigi Scapicchio

Sala Capitolina

La salute mentale ai tempi della crisi

Mariano Bassi, Oliviero Beha, Luigi Ferrannini



Sabato
13 Aprile

Sabato

13

Aprile

8.30 - 10.00

WORKSHOP

Sala Palatina

Evoluzione dei concetti (e dei confini) diagnostici in psichiatria

Moderatori: Alessandro Rossi, Giovanni Martinotti

Evoluzione dei confini diagnostici da Kraepelin al DSM-5

Umberto Volpe

Nuove e vecchie diagnosi in psichiatria

Maria Signorelli

Discussant: Roberto Brugnoti

Sala Capitolina

Uso, abuso, dipendenze: orientarsi tra vecchie e nuove droghe

Moderatori: Massimo Clerici, Francesco Bartoli

Dalla cannabis alle spice drugs. L'abuso di sostanze e lo psichiatra

Duccio Papanti

Abuso di alcol e problematiche psichiatriche

Giuseppe Minutolo

Discussant: Luigi Janiri

Sala Aventina

L'urgenza in psichiatria: opportunità terapeutiche e aspetti medico-legali

Moderatori: Silvio Scarone, Salvatore Calò

I trattamenti in difetto di consenso in psichiatria: dai codici di legge alla pratica quotidiana

Luca Cimino

Trattamento farmacologico in urgenza

Antonio Bruno

Discussant: Mauro Percudani

Sala Viminale

Il lavoro in equipe nella psichiatria penitenziaria

Moderatori: Roberto Quartesan, Sara Piras

Psichiatria penitenziaria: dalla ricerca alla pratica clinica

Massimiliano Piselli

OPG e suo superamento

Matilde Forghieri

Discussant: Gerardo Favaretto

8.30 - 10.00

WORKSHOP

Sala Esquilina

Dalla corsia alla burocrazia: il giovane psichiatra e il budget

Moderatori: Giorgio Cerati, Alice Mulè

Come i problemi di budget cambiano le competenze dello psichiatra

Giancarlo Cerveri

Criticità burocratiche per un giovane psichiatra

Francesco Bardicchia

Discussant: Salvatore Varia

10.15 - 12.45

TAVOLA ROTONDA

Sala Palatina

"Come fare se ..." Domande e risposte sulla responsabilità professionale

Massimo di Giannantonio, Liliana Lorettu,

Renato Mantovani, Alberto Siracusano

Moderatori: Giancarlo Nivoli, Salvatore Calò

12.45 - 13.15

CERIMONIA CONCLUSIVA

Sala Palatina

Presentazione dei Coordinatori Nazionali eletti 2013-2015

Vincitori Sessione poster

Vincitore Premio Harmoniamentis

Moderatore: Corrado De Rosa

Questionario di valutazione ECM

Sabato

13

Aprile

- P1 Studio epidemiologico sui pazienti stranieri ricoverati presso l'U.O. di Psichiatria del Policlinico "P. Giaccone" di Palermo**
A. Adamo, A. Mulè, D. La Barbera
- P2 Assertività e disturbi del comportamento alimentare: efficacia di un training cognitivo-comportamentale di gruppo**
L. Bandini, C. Sighinolfi, M. Menchetti, A.R. Atti
- P3 Pathways to care e ritardo diagnostico negli esordi psicotici: impatto sul funzionamento e sulla vita reale**
V. Bianchini, A. Tomassini, L. Verni, L. Giusti, R. Roncone, R. Pollice
- P4 Alessitimia e regolazione emotiva nella psicoterapia dei disturbi del comportamento alimentare: studio di processo**
M. Caslini, R. Mariani, L. Rivolta, L.E. Zappa, M. Clerici, G. Brambilla
- P5 Valutazione dei bisogni in pazienti con disagio mentale autori di reato in esecuzione penale esterna**
L. Castelletti
- P6 Il disagio giovanile in pronto soccorso nell'area metropolitana genovese**
B. Conio, G. Ferrigno, S. Penati, F. Altomonte, P. Calcagno, P. Moscatelli, M. Belvederi Murri, M. Amore
- P7 Disturbi del comportamento alimentare in pazienti con psoriasi**
M.L. Crosta, S. Fraietta, A. Craba, G. Caldarola, P. Sollena, C. Benedetti, C. De Simone, L. Rinaldi
- P8 Augmentation con asenapina a basse dosi nel trattamento del disturbo bipolare tipo II**
C. Di Genova, C. Viganò, R. Truzoli, O. Fusi, C. Galimberti, F. Bottarini, A. Tirelli, R. Bassetti, G. Ba
- P9 Studio conoscitivo sui rapporti rilevati in Trentino tra medico di medicina generale e paziente suicida**
W. Di Napoli, L. Zanotelli, F. Mattarei, R. de Stefani, S. Piffer, R. Rizzello
- P10 Impiego di asenapina nel trattamento del disturbo bipolare I in comorbilità con i disturbi da uso di sostanze**
M. Di Nicola, O. De Vita, M. Pettoruso, L. De Risio, C. Battaglia, M. Marconi, D.S. Hatzigiakoumis, A. Bruschi, G. Martinotti, G. Camar-dese, L. Janiri
- P11 Etica e psichiatria: un concetto uguale alle altre sfere sanitarie?**
G. Fanara, N. Gambardella, B. Cavallari, C. Cucinotta, A. Nicotina, A.E. Di Rosa

- P12 Evoluzione dei sintomi depressivi in un campione non clinico di adolescenti. Uno studio longitudinale**
M. Farano, G. Sepede, R. Santacroce, R. Santoro, S. Marini, R. Mangifesta, E. Ballone, G. Martinotti, R.M. Salerno
- P13 Consenso alle cure e amministratore di sostegno nelle persone con disabilità: una questione sempre aperta**
M.P. Fenocchio, U. Cammeo
- P14 Bupropione in add-on all'aripiprazolo in un gruppo di pazienti bipolari consumatori di cocaina. Nuove prospettive terapeutiche**
F. Fiori, G. Di Iorio, G. Martinotti, M. Lupi, F. Sarchione, T. Acciavatti, M. di Giannantonio
- P15 Valutazione dei profili di personalità in un gruppo di pazienti con disturbo di identità di genere**
F. Fiorindo, S. Nastasich, F. Sandri, F. Bertossi, E. Pascolo Fabrici, C. Trombetta
- P16 Characteristics of psychiatric inpatients with versus without substance-use disorders**
T. Frieri, V. Villari, P. Rocca
- P17 Il ruolo dello psichiatra nelle catastrofi ambientali, l'importanza delle indagini epidemiologiche nella prevenzione e nella programmazione degli interventi**
P. Gambardella, G. Fanara, B. Cavallari, C. Cucinotta, A. Nicotina, A.E. Di Rosa
- P18 Temperamento ed esito di by-pass gastrico per obesità patologica**
I. Generali, C. Antonucci, G. Giaracuni, C. Marchesi, E. Dall'Aglio, F. Marchesi, C. De Panflis
- P19 L'uso precoce e frequente di cannabis è un fattore di rischio per l'esordio dei disturbi psicotici? Uno studio italiano**
C. La Cascia, F. Seminerio, L. Sideli, A. Mulè, C. Sartorio, G. Tripoli, M. Di Forti, D. La Barbera
- P20 Potenzamento delle funzioni esecutive nei pazienti psicotici attraverso l'uso della realtà virtuale**
F. La Paglia, C. La Cascia, M. Sanna, F. Cangialosi, R. Rizzo, F. Seminerio, L. Sideli, G. Triolo, A. Francomano, D. La Barbera
- P21 Studio epidemiologico della depressione sottosoglia in un campione di pazienti afferenti ad un ambulatorio di medicina generale**
M. La Verde, M. Mancuso, S. Nicolosi

- P22 Pathways to care: percorsi di cura in psichiatria, l'esempio del servizio di salute mentale di Carpi**
G. Landi, C. Visentini, L. Spattini, S. Ferrari
- P23 Intervento psicologico tramite la tecnica del diario in un campione di pazienti oncologici sottoposti a trattamento radioterapico: uno studio caso-controllo**
G. Marrazzo, L. Ferraro, R. Rizzo, A.M. Marinaro, O. Lupo, G. Alaimo, N. Valenziano, D. Medusa, C. Miceli, I. Fazio, C. Greco, C. Meo, D. La Barbera
- P24 Overview delle sostanze d'abuso principalmente implicate in casi di drug facilitated sexual assault**
R. Santacroce, G. Martinotti, F. Sarchione, M. di Giannantonio
- P25 Depressione bipolare resistente: l'efficacy della tDCS come strategia di augmentation**
A. Mauro, G. Francesconi, L. Orsolini
- P26 Ansia e depressione come variabili dipendenti all'uso del farmaco finasteride**
G. Mazzon, G.G. Ollandini, F. Sandri, F. Fiorindo
- P27 Disturbo narcisistico ed istrionico: un'analisi critica alla luce di un'esperienza clinica con pazienti ospedalizzati**
G. Mircoli, G. Di Massimo, C. Lucarelli, C. Bellantuono
- P28 Studio osservazionale retrospettivo degli accessi in pronto soccorso ospedaliero di Modena nel periodo compreso tra gennaio 2012 e settembre 2012, con valutazione delle modifiche psicopatologiche della popolazione adulta prima e dopo il terremoto**
M. Miselli, G. Cuoghi, M. Cameli, M. Bolondi, S. Ferrari, C. Visentini, L. Spattini
- P29 La dimensione ossessiva nei pazienti schizofrenici**
A. Monici, M. Tonna, A. Affaticati, L. Ferrari, C. Marchesi
- P30 Fame edonica, mediatori endogeni del reward e regolatori dell'appetito: implicazioni per la patogenesi dei disturbi del comportamento alimentare**
A.M. Monteleone, P. Scognamiglio, B. Canestrelli, I. Serino, M. Fabrizio
- P31 Disturbo dell'identità di genere: analisi degli stili adattativi in relazione allo sviluppo psicosessuale**
S. Nastasich, F. Fiorindo, F. Sandri, F. Bertossi, E. Pascolo Fabrici, C. Trombetta

- P32 Psychopharmacological treatment in pregnancy and in breast feeding: focus on escitalopram**
L. Orsolini, F. Bozzi, C. Bellantuono
- P33 Personalità D e depressione: due costrutti per un'unica entità?**
F. Paglia, P. Ossola, F. Scagnelli, S. Aprile, A. Monici, C. Marchesi
- P34 Stili di attaccamento dell'adulto nell'ansia da separazione: uno studio preliminare**
A. Bruschi, M. Pascucci, A. De Angelis, P. Grandinetti, E. Salvador, S. Solaroli, D.S. Hatzigiakoumis, L. Janiri, G. Pozzi
- P35 Il report elettronico dell'attività clinica giornaliera: i risultati della somministrazione di un questionario di soddisfazione al personale psichiatrico coinvolto**
E. Pierantozzi, C. Albanese, S. Piccini Simi, S. Di Volo, G. Costoloni, A. Goracci, A. Fagiolini
- P36 Sindrome metabolica e trattamento con antipsicotici: differenze in pazienti con diagnosi di schizofrenia e disturbo bipolare**
V. Prisco, F. Ferris, T. De Santis, A. Palermito, F. Catapano, M. Fabrazzo
- P37 Childhood adversities in pazienti con schizofrenia e depressione maggiore**
V. Pugliese, G. Cerminara, P. Rizza, A. Bruni, P. De Fazio
- P38 Studio dell'esperienza ottimale e personalizzazione del progetto riabilitativo in psichiatria**
F. Re, C. Viganò, M. Zabotto, F. Bottarini, A. Tirelli, C. Galimberti, M. Bassi, G. Ba
- P39 Responsabilità del pronto soccorso nella diagnosi precoce dei disturbi psichici nei migranti**
C. Reggianini, E. Gazzoletti, S. Ferrari
- P40 Prevalenza degli aspetti psicopatologici nelle persone con disturbi dello sviluppo intellettivo: uno studio multicentrico sul nuovo strumento SPAID-G**
M. Rossi
- P41 Trattamenti sanitari obbligatori nella provincia di Trieste del biennio 2011-2012: un'analisi critica dei casi**
F. Sandri, F. Bertossi, F. Fiorindo, S. Nastasich, D. Papanti, E. Pascolo Fabrici
- P42 Epidemiologia dell'uso delle nuove sostanze psicoattive in un campione di adolescenti e giovani adulti: uno studio trasversale**
M. Lupi, R. Santacroce, G. Martinotti, E. Chillemi, F. Fiori, F. Sarchione, T. Acciavatti, E. Cinosi, S. Marini, F. Schifano, L. Janiri, M. di Giannantonio

- P43** Deficit cognitivi nei disturbi psicotici: sintomi supplementari o indicatori di vulnerabilità genetica? Uno studio su pazienti al first-episode
C. Sartorio, G. Tripoli, L. Sideli, C. La Cascia, F. Seminerio, D. La Barbera
- P44** Decorso funzionale e clinico del disturbo borderline di personalità: studio prospettico a 4 anni in un campione italiano
G. Schito, R. Fortunati, C. Marchesi, G. De Paola, C. De Panfilis
- P45** L'utilizzo dei farmaci psicotropi nelle dimensioni psicopatologiche delineate al test di Rorschach
C. Serritella, G. Monti, M. Piccirillo, G. Chirico, V. Giaquinto, F. Chirichella, L. Natale, M. Alba, M. Falco, L. Carizzone, T. Salvati
- P46** L'importanza dell'assessment psicometrico del paziente con malattia cronica organica nel servizio di psichiatria di liaison dell'Università di Modena e Reggio Emilia
L. Sorrentino, G. Landi, L. Spattini, C. Visentini, S. Ferrari
- P47** Insicurezza urbana e percezione del crimine: pazienti, operatori e popolazione generale a confronto
L. Spattini, C. Visentini, G. Landi, L. Pingani, C. De Rosa, A. Fiorillo, S. Ferrari
- P48** Profilo neuropsicologico e stile di risposta jumping to conclusion: uno studio caso-controllo
G. Tripoli, C. Sartorio, L. Sideli, C. La Cascia, F. Seminerio, D. La Barbera
- P49** La relaxation response nel trattamento dei disturbi depressivi ed ansiosi. Uno studio clinico controllato in pazienti parzialmente responsivi alla terapia farmacologica
R. Truzoli, M.C. Rovetta, P. Marinaccio, C. Di Genova, A. Tirelli, C. Galimberti, L. Pivetti, M. Bosi, C. Viganò, G. Ba
- P50** Complementary and alternative medicines (CAMs) in psychiatry: the opinion of mental health professionals
C. Visentini, G. Landi, L. Spattini, G. Mattei, M. Soli, G. Solignani, E. Tedeschini, S. Ferrari

INFORMAZIONI GENERALI

Sede del congresso

Hotel Eurostars Roma Aeterna
Via Casilina, 125 - 00176 Roma - Italia

Come raggiungere l'hotel

Dalla Stazione Termini prendere l'autobus n. 105 (direzione Stazione Grotte Celoni) scendere alla fermata Ponte Casilino (n. 7 fermate), con trenino metropolitano Linea Roma-Giardinetti (partenza dalle Ferrovie Laziali direzione Giardinetti) scendere alla fermata Ponte Casilino (n. 3 fermate).

Quota d'iscrizione

€ 250.00+IVA

L'iscrizione al Congresso è gratuita per i soci SIP in regola con le quote associative.

Accreditamento

È stato richiesto accreditamento ECM per le seguenti professioni: Psichiatria, Neurologia e Neuropsichiatria infantile.

Corsi ECM

I corsi ECM che si terranno il giorno 11 aprile dalle ore 9.30 alle ore 13.00 sono a numero chiuso.

La partecipazione ai corsi è gratuita per chi è iscritto al Congresso.

Per ottenere i crediti ECM è fondamentale:

- essere regolarmente iscritto al Congresso
- garantire la presenza effettiva del 100% rispetto alla durata complessiva del modulo accreditato
- osservare la massima puntualità in sala
- riconsegnare presso la Segreteria del Congresso il modulo ECM debitamente compilato. Gli attestati ECM saranno inviati successivamente allo svolgimento del Congresso all'indirizzo segnalato sulla liberatoria per il trattamento dei dati personali.

Badge

A tutti i partecipanti, relatori ed espositori verrà rilasciato un badge che dovrà essere sempre visibile.

Attestato di partecipazione

Al termine del Congresso verrà rilasciato un attestato di partecipazione a tutti gli iscritti che ne faranno richiesta presso la Segreteria presentando il badge.

Platinum sponsor

OTSUKA

Gold sponsors

ANGELINI

SERVIER

Silver sponsors

ABBOTT

ETHOS

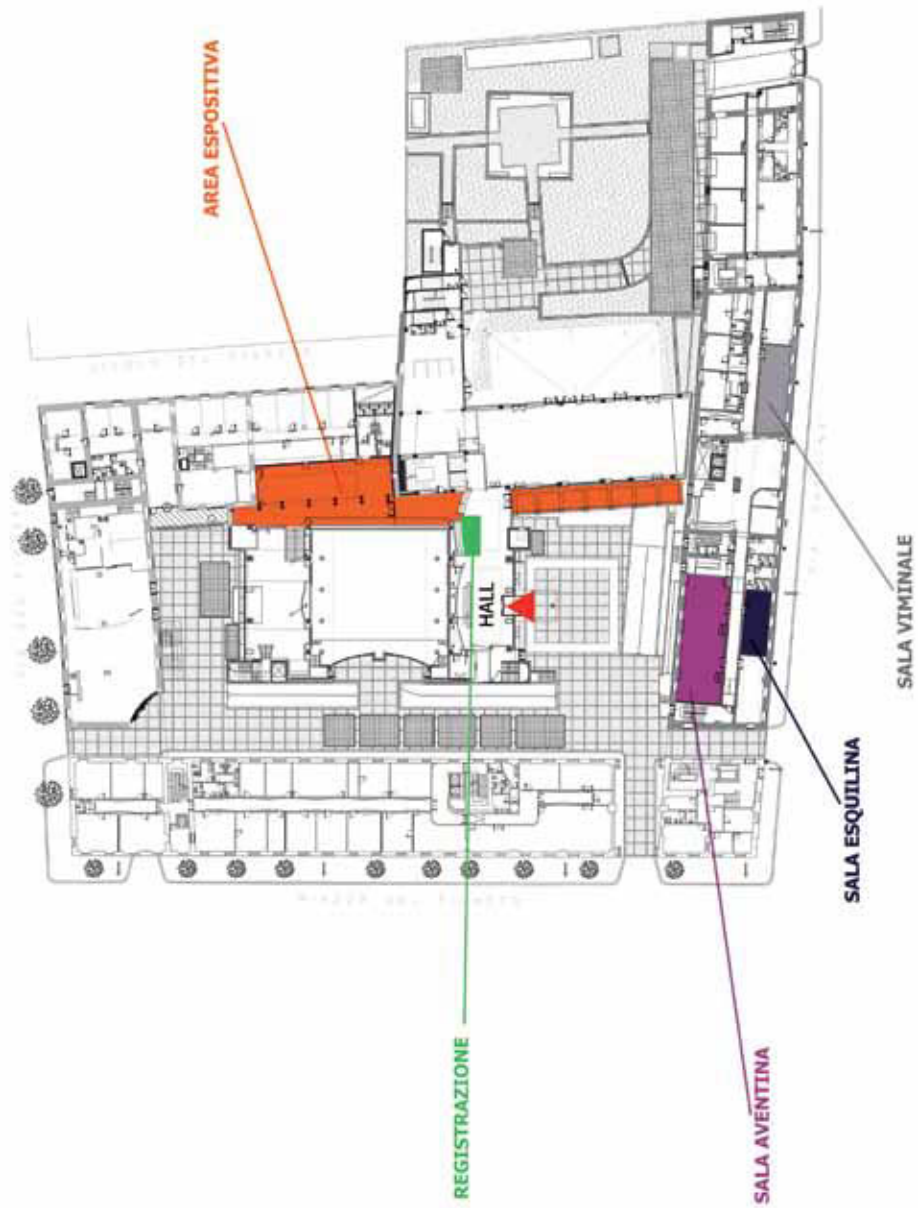
JANSSEN-CILAG

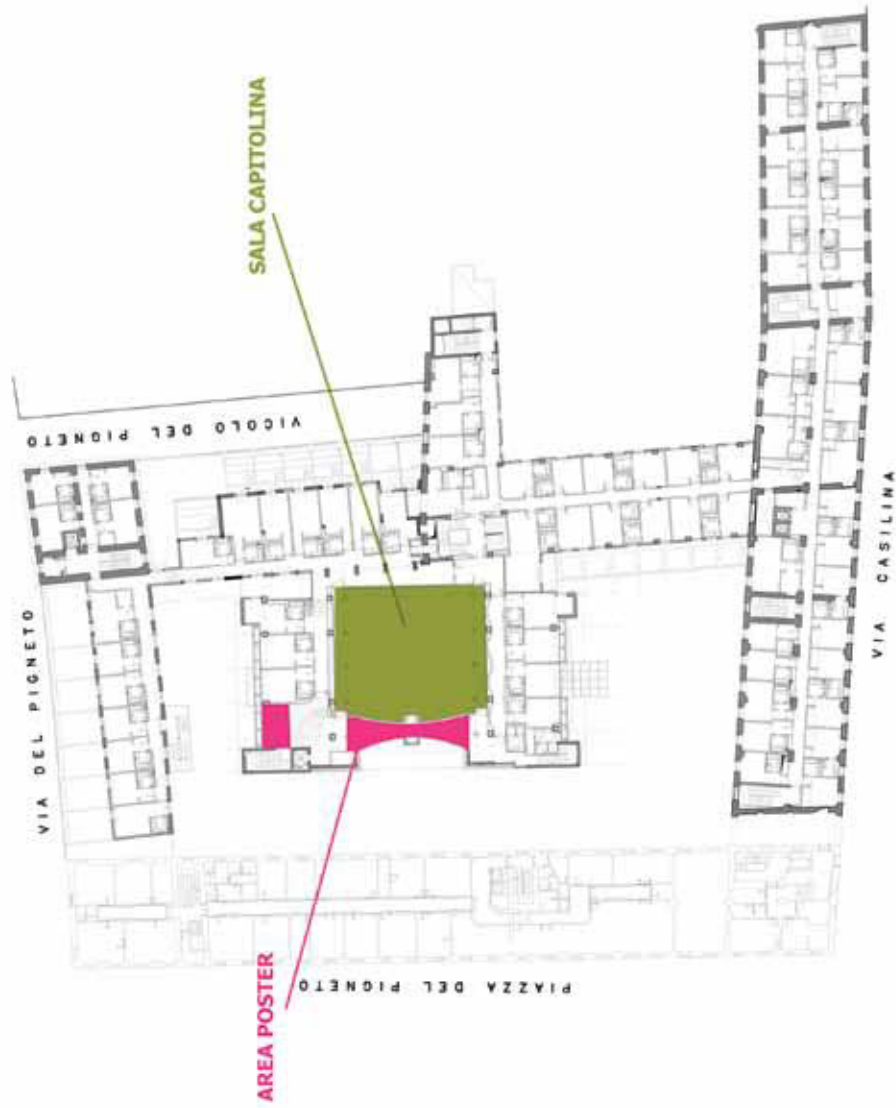
PFIZER

Other sponsors

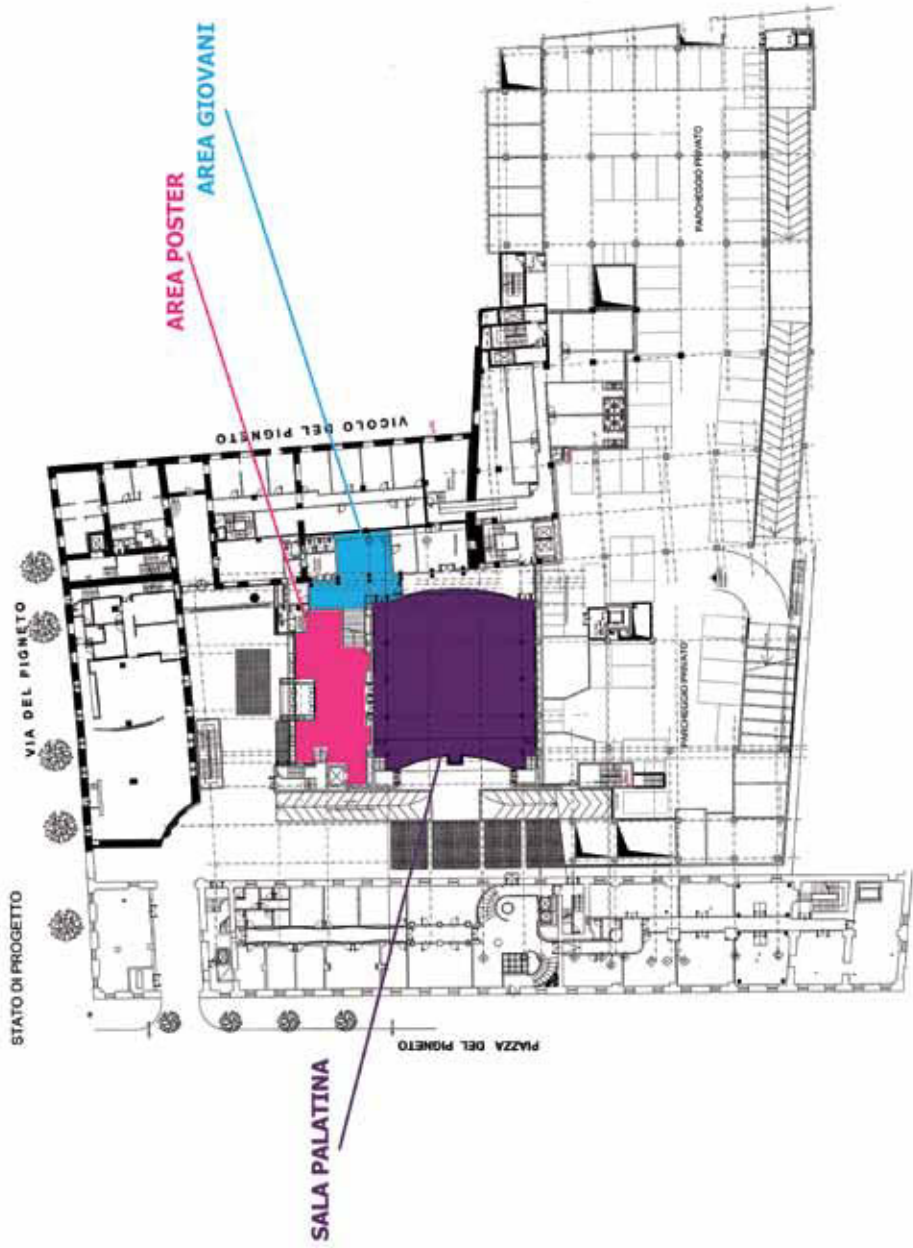
BIOCURE

LUNDBECK





PRIMO PIANO



Segreteria Organizzativa e Provider ECM n° 522



Via degli Scipioni, 220 - Roma
Tel 06.36010376/ 06.32628882 - Fax 06.32111435
sipgiovani2013@duerrecongressi.com - lauramaurizi@duerrecongressi.com
www.duerrecongressi.com

La Commissione Nazionale per la Formazione Continua ha espresso il proprio parere positivo all'accreditamento provvisorio di Duerre Congressi Srl (numero assegnato 522) (<http://ape.agenas.it/albo.aspx>). Duerre Congressi Srl si assume la responsabilità per i contenuti, la qualità e la correttezza etica di questa attività ECM. Si rende noto che, ai fini dell'acquisizione dei crediti formativi, sono necessari la presenza effettiva al 100% della durata complessiva dei lavori e almeno il 75% di risposte corrette al questionario di apprendimento. Non sono previste deroghe a tali obblighi.